

TORMO FRANCHISE CONSULTING PRESENTA EL PRIMER INDICE DE CONFIANZA EMPRESARIAL EN LA FRANQUICIA

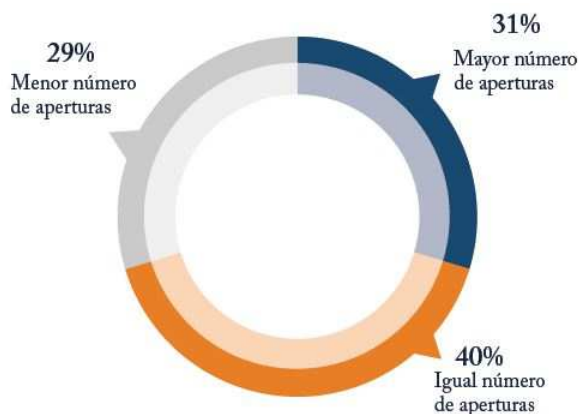
- El 31% de las empresas prevé superar en 2014 el número de aperturas de 2013
- El 42% prevé incrementar su facturación
- Las cadenas de reciente creación, con mayor capacidad de adaptación a la actual situación del consumo, son las más optimistas
- El sector servicios es el que espera mayor expansión y el de hostelería más incremento de facturación

Madrid, 8 de octubre de 2013. La consultora especializada en franquicias Tormo Franchise Consulting, ha presentado hoy el primer *Índice de Confianza Empresarial en la Franquicia que se realiza en nuestro país*. Este estudio, realizado en el mes de septiembre, señala la recuperación de la confianza por parte de las empresas franquiciadoras en este sector y unas expectativas de desarrollo empresarial superiores a las obtenidas hasta la fecha.

El 31% de las empresas prevén superar en 2014 el número de aperturas de 2013

Tamaño empresa	Mayor N° Aperturas	Igual N° Aperturas	Menor N° Aperturas
Grande	17%	50%	33%
Mediana	22%	44%	33%
Pequeña	37%	35%	28%

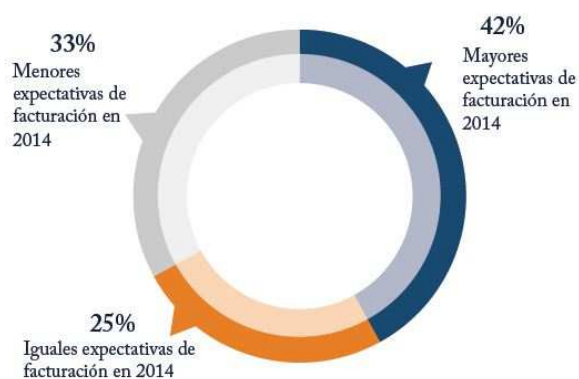
Destacan las empresas de reciente creación donde un 37% es ampliamente optimista en su evolución frente a tan sólo un 17% de las grandes empresas



Un 31% de las cadenas son optimistas respecto a la evolución de sus negocios y prevén un mayor número de aperturas en el ejercicio 2014 frente a lo alcanzado en 2013. Un 69% espera alcanzar un número igual o menor de aperturas.

Las empresas más jóvenes y de reciente creación son las más optimistas. El 37% espera crecer en número de unidades franquiciadas, una percepción que se sustenta en su mayor capacidad de adaptación a las condiciones del actual mercado.

El 42% de las redes prevén incrementar en 2014 su facturación



Tamaño empresa	Mayor Facturación	Igual Facturación	Menor Facturación
Grande	21%	38%	42%
Mediana	78%	0%	22%
Pequeña	47%	23%	30%

De nuevo las empresas de reciente creación confían en mayores incrementos, un 47%. También las de tamaño mediano un 78% verán crecer sustancialmente su facturación.

Por el contrario un 79% de las empresas grandes tendrán una facturación igual o inferior a la de este ejercicio.

Si bien una gran parte de las empresas franquiciadoras manifiestan su optimismo frente a la facturación de 2014, existen importantes diferencias según el volumen de empresa al que nos refiramos. El 78% de las medianas empresas y el 47% de la pequeñas prevén incrementar en 2014 la facturación alcanzada en 2013, mientras las empresas de gran tamaño, con menor flexibilidad para modificar su estrategia u oferta comercial, son las más pesimistas respecto a la evolución de sus ventas.

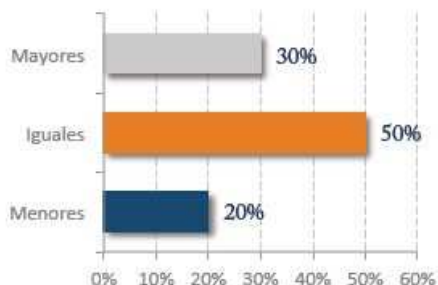
Grandes diferencias en sus expectativas sobre las futuras aperturas de 2014

Tamaño empresa	0 Aperturas	Entre 0 y 5 Aperturas	Entre 5 y 10 Aperturas	Entre 10 y 25 Aperturas	Entre 25 y 50 Aperturas	Más de 50 Aperturas
Grande	33%	21%	7%	23%	9%	7%
Mediana	33%	44%	0%	22%	0%	0%
Pequeña	48%	32%	40%	0%	0%	0%

Un 4% de las redes prevén abrir hasta 50 unidades franquiciadas en 2014, y por el contrario, un 42% señala que no espera abrir ningún nuevo establecimiento.

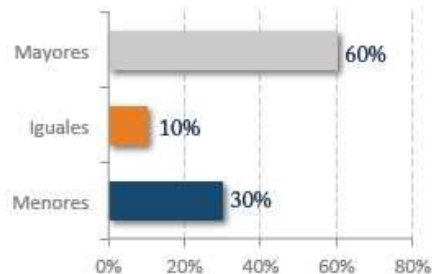
En el término medio se posicionan un 32% de empresas que prevén superar las 5 aperturas anuales y otro 9% que confía en inaugurar 25 unidades más.

Índice de confianza empresarial de las franquicias en el sector Hostelería



Tamaño empresa	Mayor Nº Aperturas	Igual Nº Aperturas	Menor Nº Aperturas
Grande	33%	67%	0%
Mediana	0%	51%	49%
Pequeña	40%	40%	20%

Expectativas Aperturas 2014

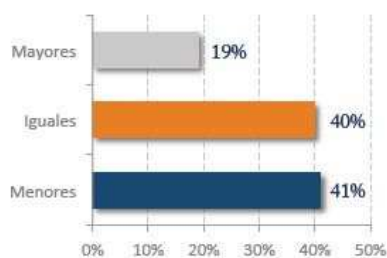


Tamaño empresa	Mayor Facturación	Igual Facturación	Menor Facturación
Grande	34%	33%	33%
Mediana	51%	0%	49%
Pequeña	80%	0%	20%

Expectativas Facturación 2014

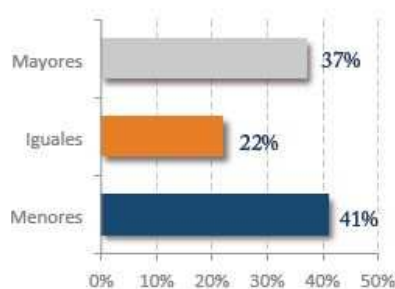
El sector de la hostelería es el que se muestra más optimista respecto al incremento de facturación en 2014. Este hecho, es particularmente notorio entre las empresas de gran tamaño donde todos los ajustes ya han sido realizados y están viendo la evolución paulatina de sus unidades.

Índice de confianza empresarial de las franquicias en el sector Retail



Tamaño empresa	Mayor Nº Aperturas	Igual Nº Aperturas	Menor Nº Aperturas
Grande	0%	42%	58%
Mediana	0%	50%	50%
Pequeña	38%	37%	25%

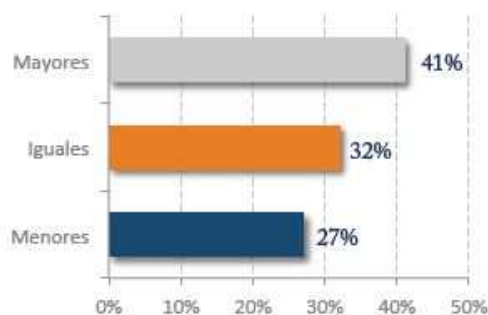
Expectativas Aperturas 2014



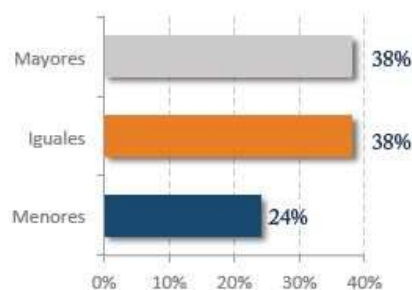
Tamaño empresa	Mayor Facturación	Igual Facturación	Menor Facturación
Grande	0%	33%	67%
Mediana	75%	0%	25%
Pequeña	56%	19%	25%

Expectativas Facturación 2014

Índice de confianza empresarial de las franquicias en el sector Servicios



Tamaño empresa	Mayor Facturación	Igual Facturación	Menor Facturación
Grande	44%	44%	11%
Mediana	100%	0%	0%
Pequeña	32%	32%	36%



Tamaño empresa	Mayor N° Aperturas	Igual N° Aperturas	Menor N° Aperturas
Grande	33%	56%	11%
Mediana	67%	33%	0%
Pequeña	36%	32%	32%

Expectativas Aperturas 2014

Expectativas Facturación 2014

El sector servicios es, sin embargo, aquel que espera lograr mayor número de aperturas en el próximo ejercicio. Este hecho se debe a su encuentro con la demanda al presentar rangos de inversión menores y ser más accesible para un amplio número de emprendedores y personas en búsqueda de autoempleo.

Madrid, y a continuación Cataluña, las más confiadas

Las comunidades de Madrid y Cataluña son la regiones que han manifestado mejores previsiones para el futuro próximo, tanto en previsión de nuevas aperturas como de facturación. En el extremo opuesto se ubican Navarra, Murcia, Castilla-La Mancha, los archipiélagos de Baleares y Canarias, y las ciudades autónomas de Ceuta y Melilla.

Metodología empleada para la elaboración de este Índice de Confianza

Este Índice de Confianza Empresarial en la Franquicia, es el primero que se realiza en nuestro país y ha sido dirigido por Eduardo A. Tormo para Tormo Franchise Consulting. Su objetivo es ofrecer información actualizada sobre el sector y sus empresas en el marco actual de la economía en un momento como el actual donde se desconocía la posición de las empresas.

El estudio incluye todos los sectores de actividad en franquicia, así como empresas de todos los tamaños y procedencia territorial. Para su elaboración se ha analizado una muestra representativa superior a las 130 centrales de franquicia y han participado un experimentado equipo de trabajo formado por consultores expertos en franquicia, que cuentan con todo el soporte material documental e informativo del grupo.

Conclusiones:

Este Índice de Confianza Empresarial señala la **recuperación de la confianza** y de las expectativas de desarrollo empresarial por parte de un importante número de empresas del sector franquicia.

1. Un **31% de las empresas prevé mejorar el número de aperturas** de nuevas unidades franquiciadas y simultáneamente, el 42% esperar incrementar la facturación de 2013. Estos datos contrastan con las cifras obtenidas por los últimos indicadores de Confianza Empresarial que elabora el Instituto Nacional de Estadística (INE). Este estudio señaló que tan solo el 10,9% de los empresarios confiaban en que la situación de sus compañías mejorase en el último trimestre del año.
2. El optimismo es **más notorio en las empresas de reciente creación**, con estructuras más flexibles y cuentan con mayor capacidad de adaptación a las nuevas demandas del mercado.
3. Por sectores, un 38% de las empresas que operan en **servicios prevén más aperturas** de unidades franquiciadas en 2014 y el sector de la hostelería espera incrementar su facturación.
4. **Madrid y Barcelona son las regiones que con mejores expectativas** para 2014, tanto a nivel de aperturas como de facturación para 2014.

Como resumen podemos afirmar que la franquicia evoluciona por delante de otros sectores y recupera progresiva y paulatinamente su confianza en la evolución de su actividad económica.

Más información sobre Tormo Franchise Consulting:

Tormo Franchise Consulting es una consultora creada por los principales protagonistas de la consultoría y el desarrollo empresarial en franquicia en nuestro país.

Su equipo acumula una amplia experiencia tras haber participado, durante más de 20 años, en la creación y desarrollo de proyectos para más de 800 empresas franquiciadoras, ayudando a más de 3.000 personas a integrarse en redes de franquicia.

Sus servicios están orientados a todas aquellas empresas que desean iniciar su expansión en franquicia, franquiciadores en activo, y emprendedores e inversores que desean incorporarse en una red de franquicia.



Trabaja con una metodología de trabajo propia -el Método FRQ- que facilita a cada empresa poder planificar cada una de sus acciones con las mayores garantías de éxito.

Puede descargarse el Informe completo en la Sala de Prensa de Tormo Franchise Consulting.

<http://www.tormofranchise.com/pdfs/Indice-de-crecimiento-de-la-franquicia.pdf>

Más información: Pura de Rojas · Allegra Comunicacion · e-mail: projas@allegra-comunicacion.es